

Gázüzemű infravörös-kombináltsugárzók

primoSchwank



supraSchwank



Alkalmazás:

Növelt sugárzási hatásfokú fűtőkészülék, hőátadás elsősorban infravörös világos és sötét sugárzással.

Fűtőközeg: Földgáz - H, Propán.



-0085AP0459

Minimális csatlakozási nyomás:

MBVTI H 03 048 1206

<u>Üzem mód:</u>	<u>Gázfajta</u>	<u>primoSchwank 10 - 30</u>	<u>primoSchwank 40</u>
egyfokozatú	Földgáz H Propán	16 mbar 50 mbar	19 mbar 32 mbar
szabályozható nyomású (kétfokozatú)	Földgáz H Propán	30 mbar 65 mbar	30 mbar 65 mbar
szabályozható nyomású (kétfokozatú) függesztésiszög > 30° a függőlegeshez képest	Földgáz H Propán	20 mbar 65 mbar	30 mbar 65 mbar

Maximális csatlakozási nyomás:

(1 mbar kb. = 10 mm vízoszlop)

Földgáz és Propán 100mbar. Propán gáznál magas bejövő nyomásnál nyomáscsökkentő beépítése szükséges (0,5 -től 2,5 bar-ig.)

Szabályozási tartomány a szabályozható nyomású (kétfokozatú) típusnál:

A névleges hőterhelés 100 és 60 % - a között.

Villamos bekötés:

Egyfázisú váltakozó áram - 230 V, 50 Hz, 20 VA

A keletkezett égéstermékek elvezetése:

Közvetetten a ház alsó élénél, vagy közvetlenül füstgázvezető berendezésen keresztül (választható). A szerelésre vonatkozó szabványokat (MSZ) be kell tartani.



Nagy teljesítményű gázüzemű kombináltsugárzó részei:

Alapkészülék:

- integrált sugárzófelület
- kerámialap - 14/4E
- sötéten sugárzó felületekkel
- gáz – levegő keverés és előmelegítés a delta-keverőkamrában

A gyújtó- és szabályozóegység:

- vezérlőkészülék
- szikragyújtás ionizációs felügyelettel, automatikusan kapcsolható
- gyújtó-és ellenőrző elektródák
- kombinált gáz-mágnesszelep gáznyomás-szabályozóval, egyfokozatú, vagy szabályozható nyomású (kétfokozatú)
- a bekötést szolgáló csavarkötések

Tartozékok (választható):

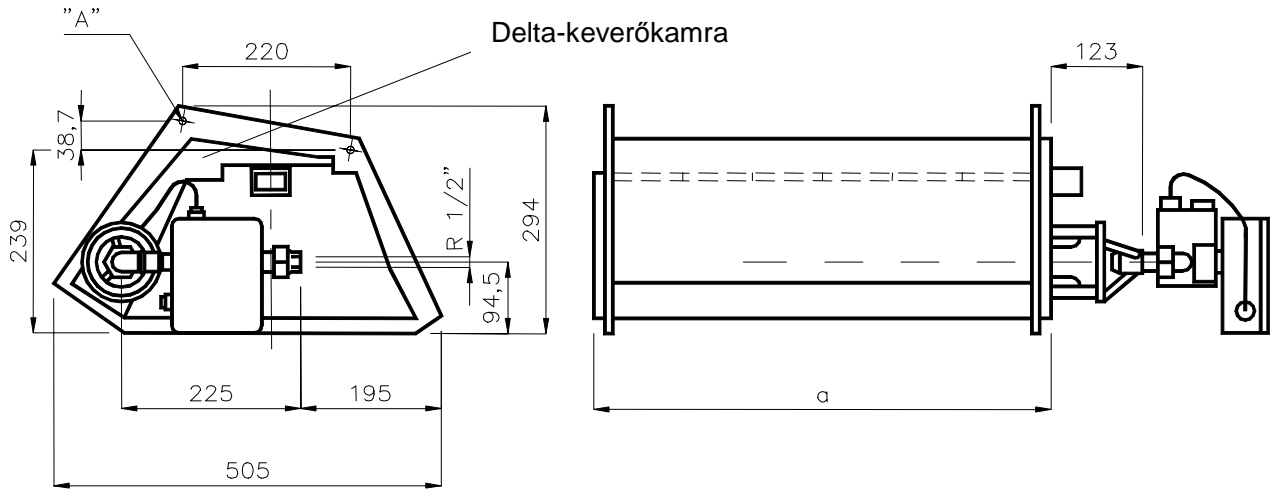
- fali tartószerkezet ferde sugárzóhoz
- szabvány kapcsolószekrény, kapcsolóval, ellenőrzőlámpával és a bekötés céljára kialakított kapcsokkal
- speciális kivitelű kapcsolószekrény külön kérésre
- nyomáskiegyenlítő csőcsonk mennyezeti beépítés és szélroham esetén
- közvetlen füstgázelszívás esetén (csak primoSchwank 10-től 20-ig) füstgázsapka
- hőmérséklet-szabályozás
- összekötőcső, golyóscsap, elszívó ventilátor.

A gázcsatlakozás: R 1/2" - os csavarkötés, belső menettel

Felfüggesztés: A készüléket négy ponton M 8 méretű hernyócsavarral lehet rögzíteni (lásd a 2.oldalon "A").

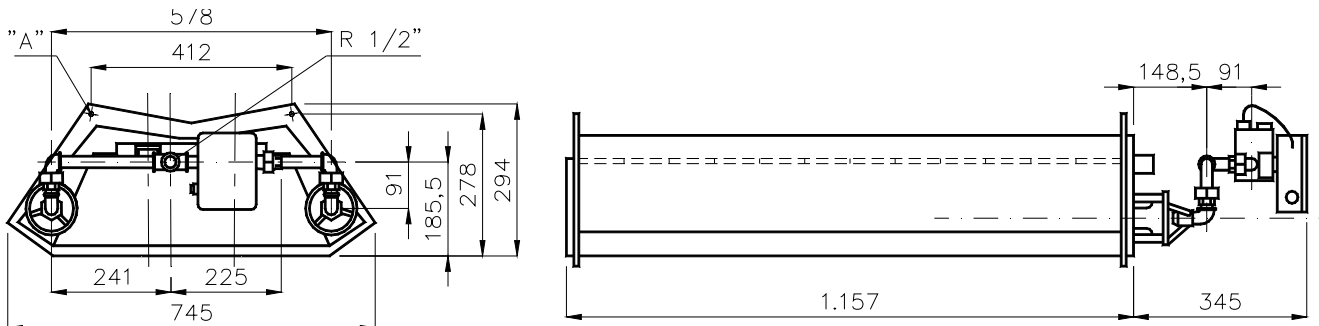
Változtatás jogát fenntartjuk.

Méretetek primoSchwank 10-től 30-ig:



Sugárzó	Névleges hőterhelés ¹⁾ kW	Fogyasztás ²⁾		Súly		Sugárzó hossza mm
		Földgáz H	Propán-gáz	Sugárzó kg	Szabályozó kg	
primoSchwank 10	9,7	0,97 m ³ /h	0,76 kg/h	10,0	1,4	605
primoSchwank 15	14,5	1,45 m ³ /h	1,13 kg/h	14,0	1,4	882
primoSchwank 20	19,4	1,95 m ³ /h	1,52 kg/h	17,5	1,4	1.160
primoSchwank 30	29,1	2,92 m ³ /h	2,28 kg/h	23,0	1,4	1.714

Méretetek primoSchwank 40:



Sugárzó	Névleges hőterhelés ¹⁾ kW	Fogyasztás ²⁾		Súly		Sugárzó hossza mm
		Földgáz H	Propán-gáz	Sugárzó kg	Szabályozó kg	
primoSchwank 40*	38,8	3,90 m ³ /h	3,01 kg/h	30,1	2,3	1.157

*) Különböző légoldali fojtások a vízszintes és a ferde sugárzóknál! (lásd a karbantartási útmutató fűvókátáblázatában)

1) Névleges hőterhelés NWB: a gáz által bevezetett hőmennyiség annak fűtőértékére vonatkoztatva $H_{u,n}$

2) A csatlakozási értékek az alábbi értékekre vonatkoznak:

Földgáz H-nál: $H_{u,n} = 9,97 \text{ kWh/m}^3$, Propán-gáznál: $H_{u,n} = 12,87 \text{ kWh/kg}$. (1 kW = 860 kcal/h)

A készülék alkalmazható más éghető gázkeverékekkel is. (Külön kérésre.)

Figyelem: A szerelésre, függesztési magasságra és szögére, beszabályozásra és más fontos részletekre vonatkozólag lásd szerelési és karbantartási útmutatónkat. **kalmazás:**

Változtatás jogát fenntartjuk.

Alkalmazás:

Növelt sugárzási hatásfokú fűtőkészülék, hőátadás elsősorban infravörös világos és sötét sugárzással.

Fűtőközeg: Földgáz - H, Propán



-0085AU0376

Minimális csatlakozási nyomás:

H 03 048 1207

Üzem mód:	Gázfajta	supraSchwank 10 - 30	supraSchwank 40
egyfokozatú	Földgáz H Propán	16 mbar 50 mbar	19 mbar 32 mbar
szabályozható nyomású (kétfokozatú)	Földgáz H Propán	24 mbar 65 mbar	30 mbar 65 mbar
szabályozható nyomású (kétfokozatú) függesztésiszög > 30° a függőlegeshez képest	Földgáz H Propán	20 mbar 65 mbar	30 mbar 65 mbar

Maximális csatlakozási nyomás:

(1 mbar kb. = 10 mm vízoszlop)

Földgáz és Propán 100mbar. Propán gáznál magas bejövő nyomásnál nyomáscsökkentő beépítése szükséges (0,5 -től 2,5 bar-ig.)

Szabályozási tartomány a szabályozható nyomású (kétfokozatú) típusnál:

A névleges hőterhelés 100 és 60 % - a között.

Villamos bekötés:

Egyfázisú váltakozó áram - 230 V, 50 Hz, 20 VA

A keletkezett égéstermékek elvezetése:

Közvetlenül a ház alsó élénél, vagy közvetlenül füstgázvezető berendezésen keresztül (választható). A szerelésre vonatkozó szabványokat (MSZ) be kell tartani.



Nagy teljesítményű gázüzemű kombinátsugárzó részei:

Alapkészülék:

- integrált sugárzófelület
- kerámialap - 14/4E
- speciális sugárzórács, sötétén sugárzó felületekkel
- gáz – levegő keverés és előmelegítés a delta-keverőkamrában
- teljesen szigetelt kialakítás

A gyújtó- és szabályozóegység:

- vezérlőkészülék
- szikragyújtás ionizációs felügyelettel, automatikusan kapcsolható
- gyújtó-és ellenőrző elektródák
- kombinált gáz-mágnesszelep gáznyomás szabályozóval, egyfokozatú, vagy szabályozható nyomású (kétfokozatú)
- a bekötést szolgáló csavarkötések

Tartozékok (választható):

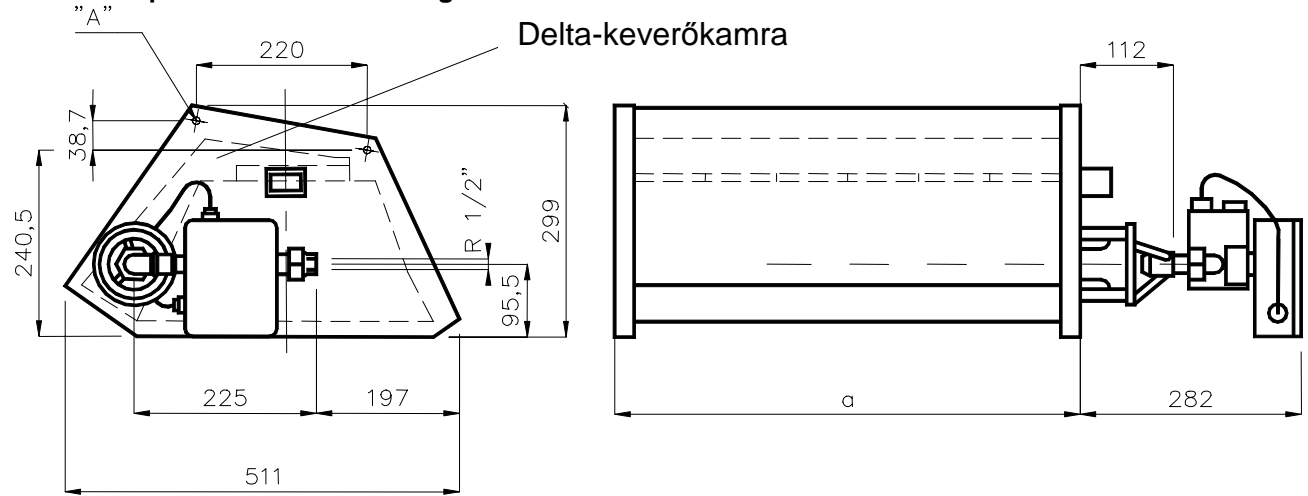
- fali tartószerkezet ferde sugárzóhoz
- szabvány kapcsolószekrény, kapcsolóval, ellenőrzőlámpával és a bekötés céljára kialakított kapcsokkal
- speciális kivitelű kapcsolószekrény külön kérésre
- hőmérséklet-szabályozás
- összekötőcső, golyóscsap, elszívó ventilátor

A gázcsatlakozás: R 1/2" - os csavarkötés, belső menettel

Felfüggesztés: A készüléket négy ponton M 8 méretű hernyócsavarral lehet rögzíteni (lásd a 2.oldalon "A").

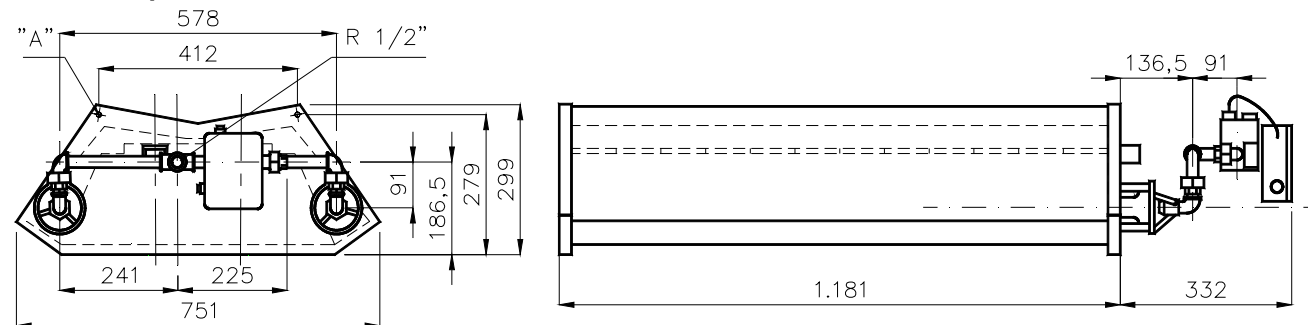
Változtatás jogát fenntartjuk.

Méretetek supraSchwank 10-től 30-ig:



Sugárzó	Névleges hőterhelés ¹⁾ kW	Fogyasztás ²⁾		Súly		Sugárzó hossza mm
		Földgáz H	Propán gáz	Sugárzó kg	Szabályozó kg	
supraSchwank 10	7,7	0,77 m ³ /h	0,60 kg/h	17,0	1,4	629
supraSchwank 15	11,5	1,15 m ³ /h	0,89 kg/h	22,4	1,4	906
supraSchwank 20	15,4	1,54 m ³ /h	1,20 kg/h	29,0	1,4	1.184
supraSchwank 30	23,1	2,32 m ³ /h	1,80 kg/h	38,0	1,4	1.738

Méretetek supraSchwank 40:



Sugárzó	Névleges hőterhelés ¹⁾ kW	Fogyasztás ²⁾		Súly		Sugárzó hossza mm
		Földgáz H	Propán-gáz	Sugárzó kg	Szabályozó kg	
supraSchwank 40*	30,8	3,08 m ³ /h	2,40 kg/h	46,0	2,3	1.181

*) Különböző légoldali fojtások a vízszintes és a ferde sugárzóknál! (lásd a karbantartási útmutató fűvóka - táblázatában)

1) Névleges hőterhelés NWB: a gáz által bevezetett hőmennyiség annak fűtőértékére vonatkoztatva $H_{u,n}$

2) A csatlakozási értékek az alábbi értékekre vonatkoznak:

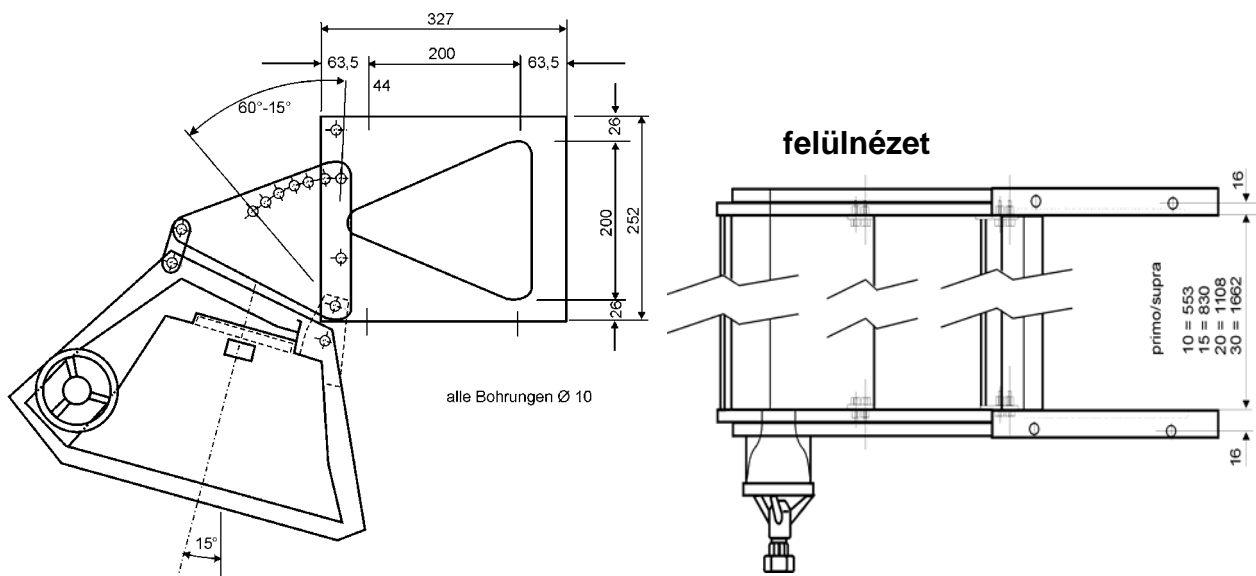
Földgáz H-nál: $H_{u,n} = 9,97 \text{ kWh/m}^3$, Propán-gáznál: $H_{u,n} = 12,87 \text{ kWh/kg}$. (1 kW = 860 kcal/h)

A készülék alkalmazható más éghető gázkeverékekkel is. (Külön kérésre.)

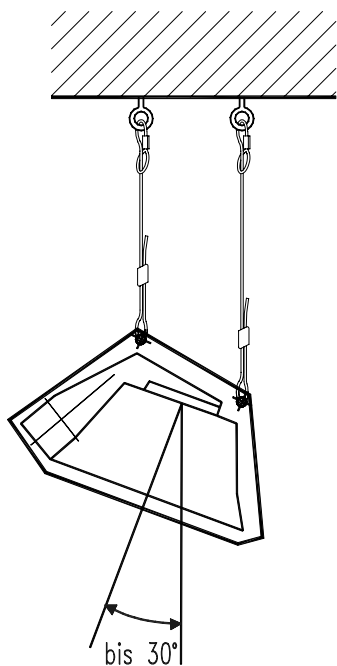
Figyelem: A szerelésre, függesztési magasságra és szögére, beszabályozásra és más fontos részletekre vonatkozólag lásd szerelési és karbantartási útmutatónkat.

Változtatás jogát fenntartjuk.

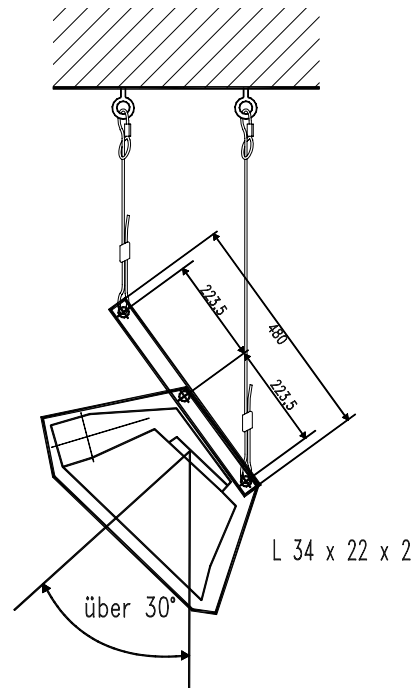
Konzol a ferde függesztéshez (15 - 60°)



„Grippe Nr. 2“ függesztőgarnitúra függőleges sugárzóhoz (5 - 30°)



„Grippe Nr. 2“ függesztőgarnitúra ferde sugárzóhoz (5 - 60°)

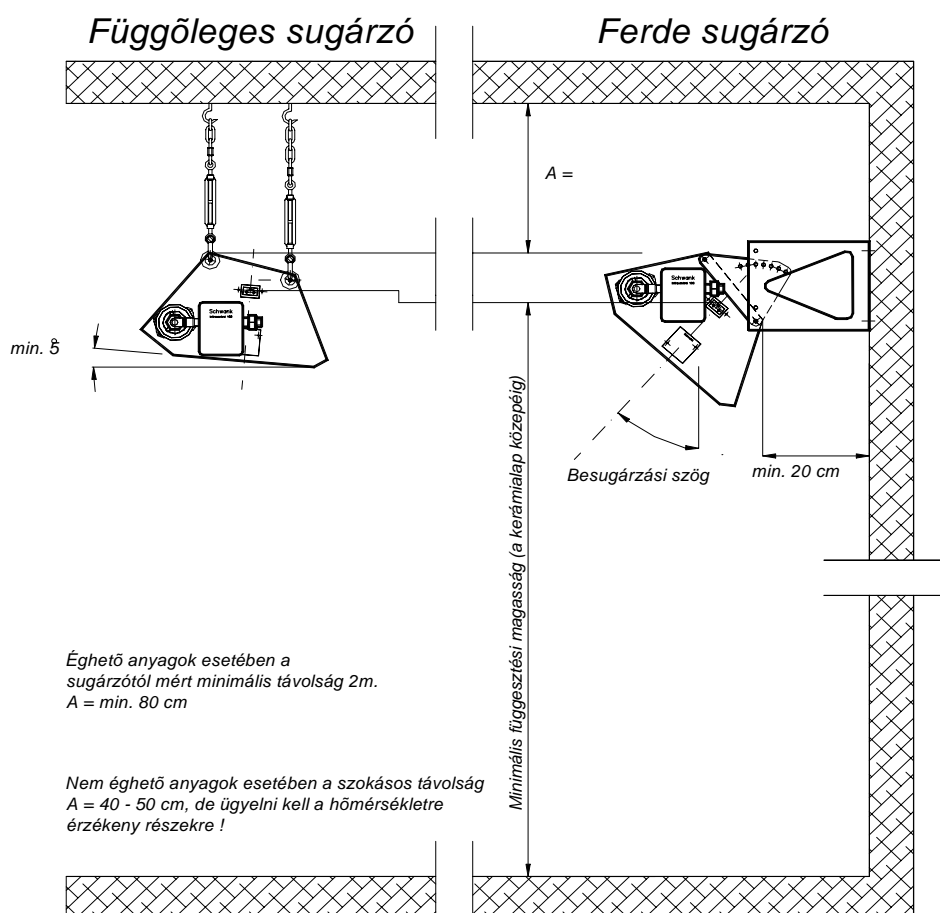


A változtatás jogát fenntartjuk.

A primoSchwank és supraSchwank minimális függesztési magassága a sugárzó dőlésszögének függvényében

Az ÖVGW G 3 irányelvei 3.része szerint

Gázüzemű infravörös-kombinált-sugárzó	Névleges hőterhelés kW	Minimális függesztési magasságok (m) a besugárzási szög függvényében:				
		0°	15°	30°	45°	60°
primoSchwank 10	9,7	5,2	5,1	4,7	4,3	3,5
primoSchwank 15	14,5	5,6	5,4	5,0	4,5	3,6
primoSchwank 20	19,4	6,4	6,2	5,8	5,1	4,1
primoSchwank 30	29,1	7,7	7,5	6,9	5,9	4,7
primoSchwank 40	38,8	8,6	8,4	7,8	6,6	5,2
supraSchwank 10	7,7	4,8	4,7	4,4	4,0	3,5
supraSchwank 15	11,5	5,2	5,1	4,7	4,3	3,5
supraSchwank 20	15,4	5,7	5,5	5,1	4,6	3,7
supraSchwank 30	23,1	7,0	6,8	6,3	5,4	4,3
supraSchwank 40	30,8	7,8	7,6	7,1	6,1	4,8



Változtatás jogát fenntartjuk.